



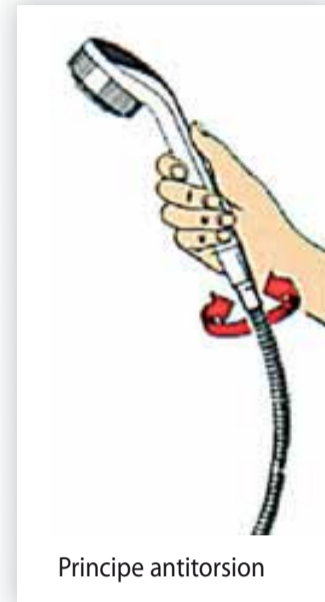
## LES CRITÈRES DE CHOIX D'UN SYSTÈME D'HYDROTHERAPIE

Votre installateur va évaluer, en amont, la conformité de l'installation hydraulique. Cela concerne le diamètre des canalisations, la pression aux arrivées d'eau, l'évacuation mais aussi la production d'eau chaude sanitaire.

### LES COMBINÉS HYDRO

La douchette se décline en 4 fonctions (de 1 à 4 jets) et permet un effet de massage localisé sur l'ensemble de votre corps.

Il existe différents types de flexibles : métallique simple agrafage, double agrafage et principe antitorsion, ou gainé PVC avec aspect chromé.



### LES COLONNES DE DOUCHE

La colonne concentre tout l'équipement de la douche traditionnelle (robinetterie, pomme de douche, douchette à main) et offre en plus les bienfaits de l'hydromassage avec ses douchettes latérales. Fonctionne sur une alimentation classique ne nécessitant aucune modification de la plomberie en rénovation. La colonne de douche est un panneau compact comportant 2 à 8 buses latérales.

### LA NATURE DES JETS



Le jet pluie : c'est ainsi qu'on appelle le jet normal.



Le jet moussant : aéré, car l'eau est enrichie en air.

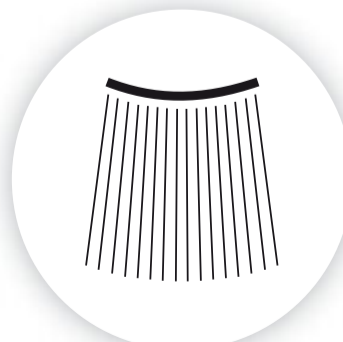


Le jet massant : pulsant, tonique.

### LES SYSTÈMES ANTICALCAIRE

Les douchettes sont de plus en plus souvent anticalcaire, c'est-à-dire autonettoyantes. En effet, l'eau calcaire provoque des dépôts qui peuvent entraver le bon fonctionnement de la douchette.

Ce système anticalcaire augmente considérablement sa longévité.



Avec système anticalcaire



Avec douchette traditionnelle